

A photograph of a complex industrial facility, possibly a refinery or chemical plant, with numerous pipes, scaffolding, and storage tanks. The entire image is overlaid with a semi-transparent green filter. The text is positioned in the upper right quadrant.

3E Basor
CABLE TRAY SPECIALIST

**ENERGY & CHEMICAL
SOLUTIONS**

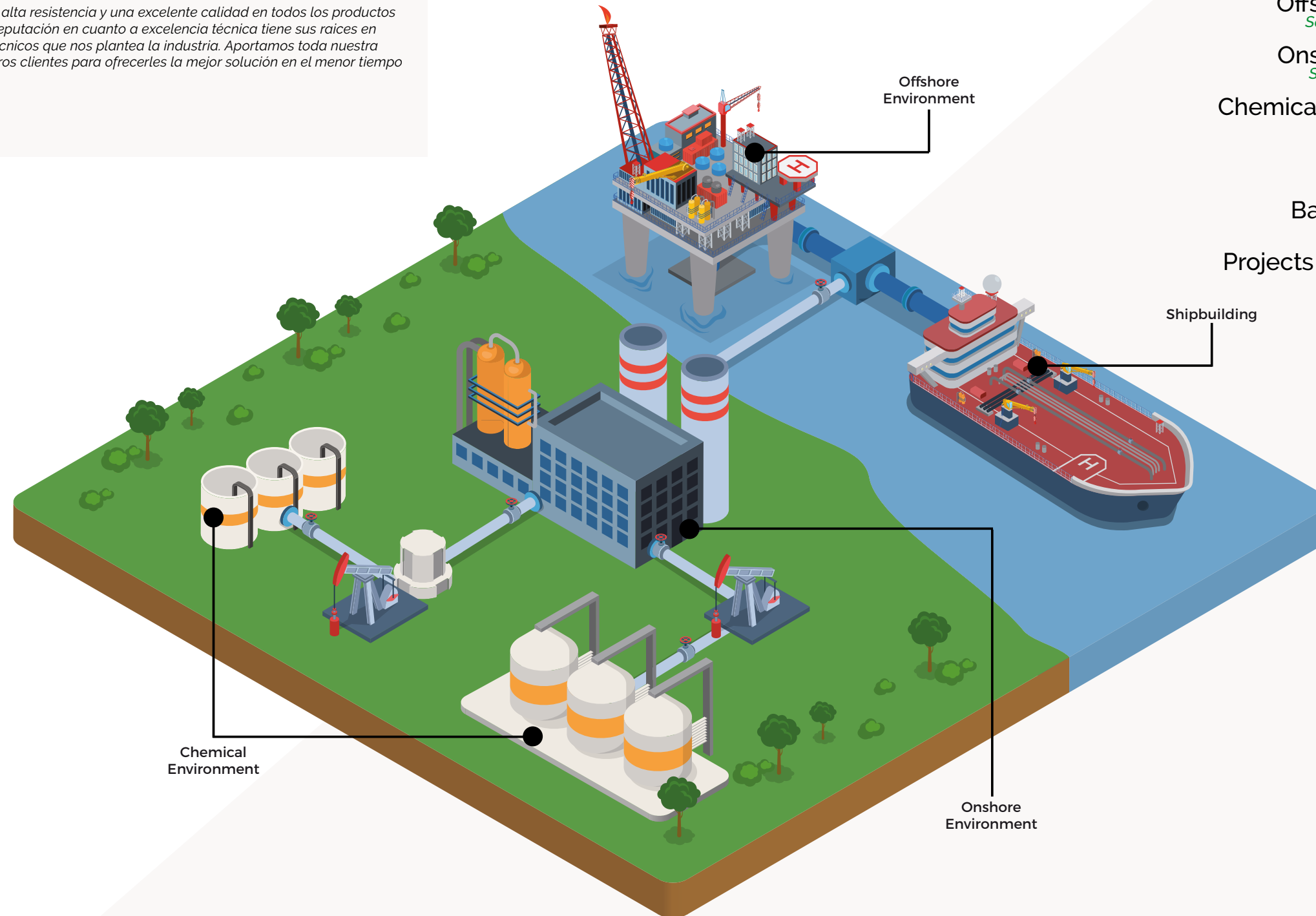
Different works, different solutions.

Basor Electric provides an innovative design, high durability and excellent quality to all products in the sector of the Energy & Chemical industry. Our reputation for technical excellence is rooted in our long-established ability to solve many of the industry's technical challenges. We apply all our expertise working closely with our clients to offer them the best solution and the shortest delivery.

Basor Electric suministra un diseño innovador, de alta resistencia y una excelente calidad en todos los productos para los sectores Energético y Químico. Nuestra reputación en cuanto a excelencia técnica tiene sus raíces en nuestra gran capacidad para resolver los retos técnicos que nos plantea la industria. Aportamos toda nuestra experiencia trabajando codo con codo con nuestros clientes para ofrecerles la mejor solución en el menor tiempo de entrega posible.

Index

Offshore Solutions	4
<i>Soluciones para alta mar</i>	
Onshore Solutions	6
<i>Soluciones para la costa</i>	
Chemical Environments	10
<i>Ambientes químicos</i>	
Shipbuilding	12
<i>Construcción naval</i>	
Basor Worldwide	14
<i>Basor en el mundo</i>	
Projects Reference List	16
<i>Lista de proyectos</i>	
Our Partners	19
<i>Nuestros partners</i>	



Offshore

An offshore infrastructure is a large structure to drill wells, to extract and process oil and natural gas. Sometimes is used to temporarily store products for the later refining on the coast. These infrastructures can be fixed to the ocean floor as an artificial island or without any anchorage.

For crude oil and natural gas exploration and production using offshore platforms, many natural gas and crude oil extraction companies use Basor Electric Cable Trays at the electrical installations as a quality guarantee for a long life.

Una infraestructura offshore es una estructura de gran tamaño para perforar pozos, extraer y procesar crudo y gas natural. Algunas veces se usa temporalmente para almacenar productos hasta su siguiente fase de refinado en la costa. Estas infraestructuras pueden estar fijadas al suelo del océano como una isla artificial con o sin conexión.

Para la exploración del crudo y el gas natural usando plataformas offshore, muchas empresas del sector usan Bandejas portacables de Basor Electric en sus instalaciones como garantía de calidad y larga durabilidad.



Legend/Leyenda

Width /Ancho

Length /Largo

Raw Material /Materia prima

CMS Cable Management System /Sistema de bandeja portacable
 CMS with electric continuity /SBP con continuidad eléctrica
 CMS insulating /SBP aislante

High /Alto

Safe Working Load /Carga de trabajo admisible

Wire Mesh/Hilo



model /BFR

60 - 600 mm 35/65/105

3000 mm SWL LOW

Stainless Steel 316L

CMS with electric continuity



Cable Trays/Cable Ladder

Bandeja Portacable Escalera



model /BPE

100 - 600 mm 60/100 mm

3000 mm SWL MEDIUM

UVM1

CMS insulating



model /EFV

150 - 900 mm 75/100/150/200

6000 mm SWL HIGH

Glass-fiber Reinforced Plastic

CMS insulating

Cable Trays/Bandeja Portacable



model /ERE

100 - 600 mm 35/60/80/100

3000 mm SWL LOW

Stainless Steel 316L

CMS with electric continuity



model /MRE

100 - 600 mm 60/80/100

3000 mm SWL MEDIUM

Stainless Steel 316L

CMS with electric continuity



model /BS

100 - 600 mm 25/50/75/100

3000 mm SWL HIGH

Stainless Steel 316L

CMS with electric continuity

Cable Ladder/Escaleras



model /F

100 - 600 mm 100

3000 mm SWL LOW

Aluminum AL6063 T6

CMS with electric continuity



model /BSL

100 - 900 mm 50/100/125/150

3000 mm SWL MEDIUM

Stainless Steel 316L

CMS with electric continuity



model /IL/IS/IR

150 - 900 mm 100/125/150

6000 mm SWL HIGH

Aluminum AL6063 T6

CMS with electric continuity



Onshore

The onshore extraction of crude oil and geothermal energy requires drilling into underground deposits. The targeted search for crude oil, natural gas and geothermal sources is less elaborate and more cost-effective than offshore. All the used systems must function without any failures. Basor Cable Trays guarantee the best containment of the cables for these installations.

La extracción onshore de crudo y energías geotermales, requieren de la perforación de depósitos bajo suelo. El objetivo de la búsqueda de crudo y gas natural y recursos geotérmicos es menos elaborado y más efectivo en cuanto a coste que el offshore. Todos los sistemas utilizados deben funcionar sin fallos, las bandejas portacable de Basor Electric garantizan la mejor canalización de los cables para este tipo de instalaciones.

Wire Mesh/^{Hilo}



model /BFR
 60 - 600 mm 35/65/105
 3000 mm SWL LOW
 Duplex system HDG+Painting
 CMS with electric continuity

Cable Trays/^{Bandeja Portacable}



model /ERE
 100 - 600 mm 35/60/80/100
 3000 mm SWL LOW
 Duplex system (HDG+Painting)
 CMS with electric continuity



model /MRE
 100 - 600 mm 60/80/100
 3000 mm SWL MEDIUM
 Duplex system (HDG+Painting)
 CMS with electric continuity



model /FRE
 100 - 600 mm 60/80/100
 3000 mm SWL HIGH
 Duplex system (HDG+Painting)
 CMS with electric continuity



model /U
 50 - 600 mm 15/30/50/60
 2000 - 3000 mm SWL MEDIUM
 Duplex system (HDG+Painting)
 CMS with electric continuity



model /OMEGA
 50 - 600 mm 20/30/50
 2000 - 3000 mm SWL HIGH
 Duplex system (HDG+Painting)
 CMS with electric continuity

Cable Ladder/ Escaleras



model / FE

100 - 600 mm 60/75/100

3000 mm SWL MEDIUM

Duplex system (HDG+Painting)

CMS with electric continuity



model / BSL

100 - 900 mm 50/100/125/150

3000 mm SWL MEDIUM

Duplex system (HDG+Painting)

CMS with electric continuity



model / BSLR

300 - 600 mm 125/150

6000 mm SWL HIGH

Duplex system (HDG+Painting)

CMS with electric continuity

Duplex System/ Sistema Dúplex

Hot dip galvanized & painting/ Galvanizado en caliente y pintura

The Duplex coating it's a high durability coating system made by a double process, first a Hot Dip Galvanize and second, a coating of paint. After the manufacturing process, the pieces will be galvanized by hot dip galvanize process according to the norm UNE-EN ISO 1461.

When the pieces are galvanized, we proceed to prepare and clean it previously to the paint process. To continue, the pieces are covered with two coats of painting with epoxy resin powder using electrostatic adhesion. Finally, the pieces are placed into inside of an oven at 190°C to be dried. The coat of painting has a minimum thickness of 150 µm and using this system, the final coating at the products is more than 215 microns (HDG+Painting).

The DUPLEX COATING is suitable for corrosive environments C5-I, providing a very long durability, according to the norm ISO9244.

El Sistema dúplex es un acabado protector de larga duración fabricado mediante un doble proceso, primero con la galvanización en caliente de las piezas y posteriormente, con un recubrimiento de pintura. Después del proceso de fabricación, las piezas serán galvanizadas por el proceso de galvanización en caliente de acuerdo a la norma UNE-EN ISO 1461.

Una vez las piezas están galvanizadas, se procede a su preparación y limpieza previa a la pintura. Para continuar, las piezas son recubiertas por dos capas de pintura con resina epoxy en polvo usando adhesión electrostática, para finalizar, las piezas son introducidas en un horno a 190° para su secado. El recubrimiento de la pintura tiene como mínimo 150 µm y, usando este sistema, el recubrimiento final en los productos es mayor a 215 micras (GC+Pintura). EL SISTEMA DÚPLEX está pensado para ambientes corrosivos C5-I, con una larga durabilidad, de acuerdo a la norma ISO9244.

Cable Tray/ Bandeja Portable



model / BPE

100 - 600 mm 60/100

3000 mm SWL MEDIUM

UVM1

CMS insulating



Cable Ladder/ Escalera



model / EFV

150 - 900 mm 75/100/150/200

6000 mm SWL HIGH

Glass-fiber Reinforced Plastic

CMS insulating

Wire Mesh/ Hilo



Cable Tray/ Bandeja portacable



Cable Ladder/ Escalera



Chemical Environment

The chemical industry involves the use of chemical processes such as chemical reactions and refining methods, to produce a wide variety of solid, liquid, and gaseous materials. Most of these products are used to manufacture other items, although a smaller number go directly to consumers. This industry has a lot of influence into the functionality of the items installed in the factories due to the corrosive environment that is produced. The correct choice of the Basor cable trays guarantees the best function of them.

La industria química comprende el uso de procesos químicos tales como reacciones y métodos de refinación para producir una gran variedad de materiales sólidos, líquidos y gaseosos. La mayoría de estos productos sirven como base para la fabricación de otros aunque, una pequeña parte, van a directamente a los consumidores. Esta industria y su ambiente, tiene una gran influencia sobre las funciones de los elementos instalados debido a la gran corrosión ambiental que generan. La correcta elección de las bandejas portacable de Basor garantiza la mejor funcionalidad de cables instalados.

Cable Trays/Bandeja Portacable



model /ERE
 100 - 600 mm 35/60/80/100
 3000 mm SWL LOW
 Stainless Steel 304L
 CMS with electric continuity LISTED



model /MRE
 100 - 600 mm 60/80/100
 3000 mm SWL MEDIUM
 Stainless Steel 304L
 CMS with electric continuity LISTED



model /U
 50 - 600 mm 15/30/50/60
 3000 mm SWL MEDIUM/HIGH
 Stainless Steel 304L
 CMS with electric continuity

Cable Ladder/Escaleras



model /F
 100 - 600 mm 100
 3000 mm SWL LOW
 Aluminum AL6063 T6
 CMS with electric continuity LISTED



model /IL/IS/IR
 150 - 900 mm 100/125/150
 6000 mm SWL MEDIUM
 Aluminum AL6063 T6
 CMS with electric continuity LISTED



model /UE
 100 - 600 mm 100
 6000 mm SWL HIGH
 Aluminum AL6063 T6
 CMS with electric continuity

Cable Tray/Bandeja portacable



model /BPE
 100 - 600 mm 60/100
 3000 mm SWL MEDIUM
 UVM1
 CMS insulating LISTED

Cable Ladder/Escalera



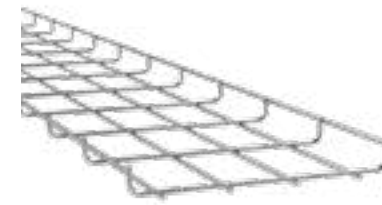
model /EFV
 150 - 900 mm 75/100/150/200
 6000 mm SWL HIGH
 Glass-fiber Reinforced Plastic
 CMS insulating

Shipbuilding

Shipbuilding is the expression of the Naval Engineering and it involves the construction, repair and renewing of ships or all kind of floating vessels. This industry is normally located at coastal areas called shipyards. The shipbuilding industry deals with the production of larger vessels intended for the merchant fleet (cargo or passenger transport), the off-shore energy industry or military purposes. This sector needs products for their electrical installations such as cable trays with the best quality, most advanced safety and the largest durability.

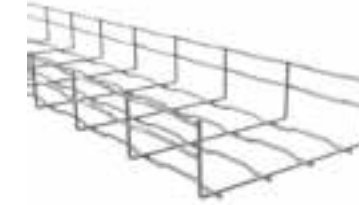
Construcción naval es como se conoce coloquialmente a la Ingeniería Naval y esto significa la construcción, reparación y renovación de los barcos o de todo tipo de embarcaciones flotantes. Normalmente esta industria está localizada en zonas costeras denominadas astilleros. La industria de la construcción naval gestiona la producción de grandes embarcaciones para el transporte (de mercancías o pasajeros), la refinería de crudo o el sector militar. Estos campos de fabricación demandan productos para las instalaciones eléctricas con la mejor calidad, la seguridad más avanzada y una larga duración.

Wire Mesh/^{Hilo}



model /BF-EB

↕ 70 - 300 mm ↕ 25
 ⇄ 2000 mm 🏠 SWL LOW
 🏠 Hot Dip Galvanized
 CMS with electric continuity



model /BFR

↕ 60 - 600 mm ↕ 35/65/105
 ⇄ 3000 mm 🏠 SWL LOW
 🏠 Stainless steel 304L
 CMS with electric continuity



model /BFR

↕ 60 - 600 mm ↕ 35/65/105
 ⇄ 3000 mm 🏠 SWL LOW
 🏠 Stainless steel 316L
 CMS with electric continuity



Cable Trays/^{Bandeja Portacable}



model /EB

↕ 50 - 600 mm ↕ 10/15/30
 ⇄ 2000 - 3000 mm 🏠 SWL MEDIUM
 🏠 Pre- Galvanized
 CMS with electric continuity



model /U AL

↕ 50 - 600 mm ↕ 15/30/60
 ⇄ 3000 mm 🏠 SWL MEDIUM
 🏠 Aluminium AL6063 T6
 CMS with electric continuity



model /U

↕ 50 - 600 mm ↕ 15/30/50/60
 ⇄ 2000 - 3000 mm 🏠 SWL MEDIUM/
 HIGH
 🏠 Hot Dip Galvanized
 CMS with electric continuity

Cable Ladder/^{Escaleras}



model /EML

↕ 100 - 600 mm ↕ 40
 ⇄ 2000 mm 🏠 SWL MEDIUM
 🏠 Hot Dip Galvanized
 CMS with electric continuity



model /EMS

↕ 100 - 600 mm ↕ 40
 ⇄ 2000 mm 🏠 SWL MEDIUM
 🏠 Hot Dip Galvanized
 CMS with electric continuity

Awarded Projects

For the last 20 years Basor's International Projects team has been working in more than 40 countries and growing economies to deliver the best solutions and technical products for its situations. These projects improve the quality of infrastructures systems and help us to offer the best of ust. We work with engineering, EPCs and installers to help them do this.

Durante los últimos 20 años, el equipo de Basor especializado en proyectos internacionales, ha estado trabajando en más de 40 países y economías emergentes para entregar las mejores soluciones y los productos más técnicos para todo tipo de situaciones. Estos proyectos mejoran la calidad de los sistemas e infraestructuras y nos ayudan a seguir ofreciendo lo mejor de nosotros. Trabajamos con las ingenierías, los EPCs y los instaladores para ayudarles en todo lo posible.



America

COUNTRY	PROJECT REFERENCE	Q.TITY IN USD	OWNER
Chile	Aconcagua Oil Refinery	320.000	ENAP
Bolivia	Margarita Huacaya Gas Plant	355.000	REPSOL
Mexico	Mina Titlán Oil Refinery	653.000	PEMEX
Peru	La Pampilla Oil Refinery	800.000	REPSOL

Europe

COUNTRY	PROJECT REFERENCE	Q.TITY IN USD	OWNER
Belgium	Optara Oil Refinery	440.000	TOTAL
Spain	Main Lubricant Plant	500.000	SKSOL
France	Dunkerque LNG Terminal	300.000	EDF GROUP
Esthonia	Shale Oil Thermo Power Plant	225.000	EESTI ENERGY

Africa

COUNTRY	PROJECT REFERENCE	Q.TITY IN USD	OWNER
Argelia	Bani Saf Pipeline Infrastructure	400.000	MEDGAZ
Egypt	Alexandria Refinery Oil Plant	300.000	AMOC
Morocco	Jorf Lasfar Phosphore Plant 3&4	1.400.000	OCP
Argelia	Oman Fertiliser Complex	500.000	MHI

Asia

COUNTRY	PROJECT REFERENCE	Q.TITY IN USD	OWNER
KSA	Al-Jubail Refinery Plant	450.000	ARAMCO
Iran	Neyshabour Oil Refinery	280.000	KHORASAN STEEL

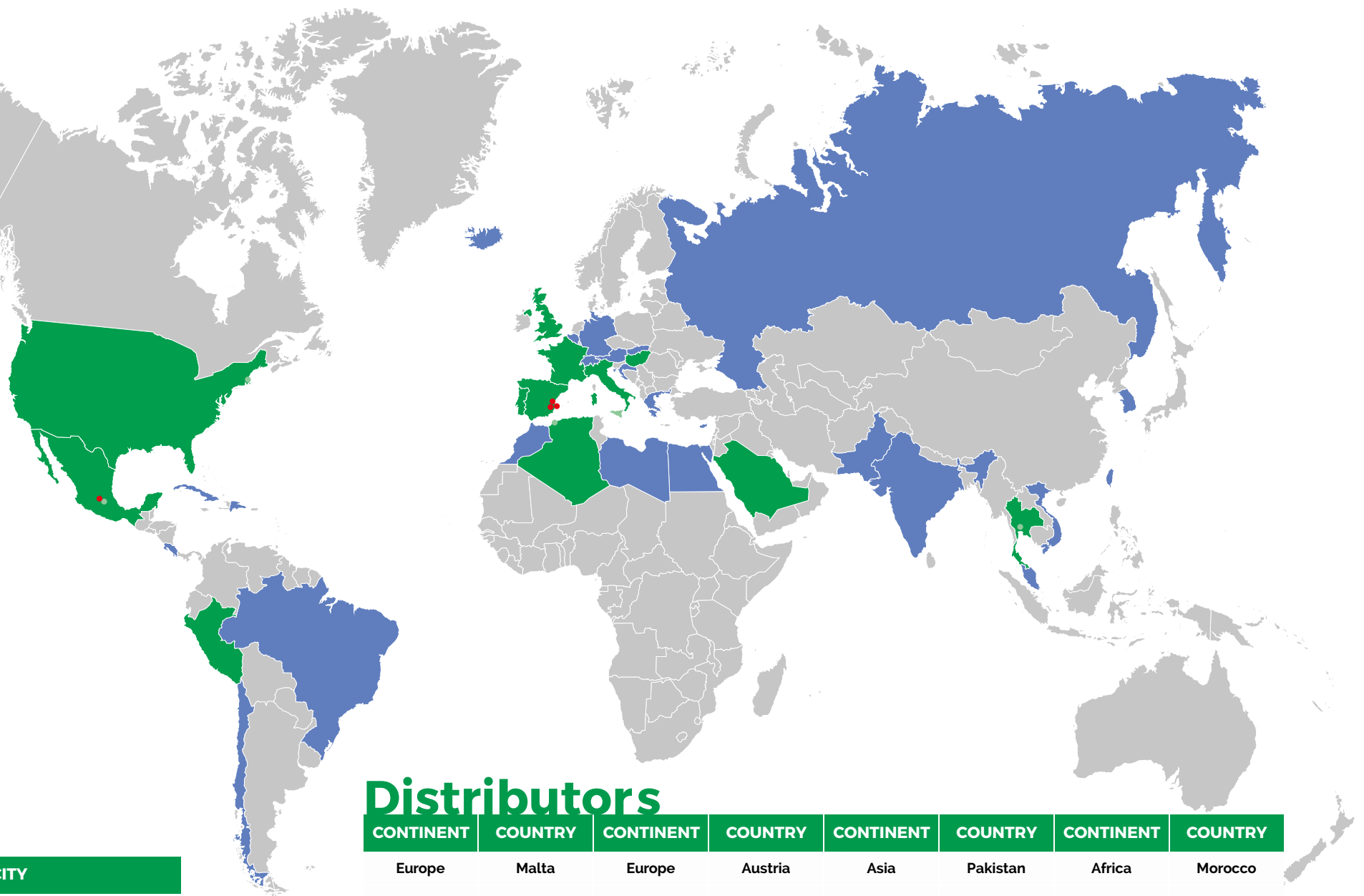


Basor Worldwide

Basor was established in the early 60's by Mr. Vicente Bañuls Soler, an electric engineer from the town of Gandia. The company started doing all kind of electric installations around the country. After his success in this field Mr. Bañuls thought he could improve the products wich he was installing, and he became a manufacturer. At this moment Basor Electric was borned. After all these years, the Company never stopped growing in number of products, employees, turnover and profits. Basor Electric remains as a 100% family owned company, and now, a very well prepared 2nd generation has come on board, and the international expansion of the company is currently their priority.

But today Basor is not only the Bañuls family, it's much more. It's a complex organization with highly skilled professionals in each department who work every day with the commitment to bring this Company as far as they can.

Basor se estableció a principios de los 60 por Don Vicente Bañuls Soler, un ingeniero electrico del pueblo de Gandia. La empresa empezó haciendo todo tipo de instalaciones alrededor del país. Después de cosechar gran éxito en este campo, el Sr. Bañuls pensó que el podría mejorar los productos que instalaba y convertirse en fabricante, en ese momento Basor Electric nació. Después de todos estos años, la empresa no ha dejado de crecer en número de productos, empleados, facturación y beneficios. El 100% de Basor Electric pertenece a la familia Bañuls y ahora, una bien preparada segunda generación se ha unido al proyecto, siendo la expansión internacional su prioridad actual. Pero hoy Basor no es solo la familia Bañuls, es mucho más. Es una compleja organización con profesionales altamente cualificados en cada departamento que trabajan cada día con el propósito de llevar a la empresa hasta lo más lejos que puedan.



- **Headquarters and Manufacturing Site**
- **Subsidiaries**
- **Distributors**

Headquarters

TYPE	COUNTRY	CITY
Headquarters	Spain	Gandia
Manufacturing	Spain	Gandia
		Castelló del Rugat
		Almansa
	Mexico	Mexico DF

Subsidiaries

CONTINENT	COUNTRY	CITY
Europe	Portugal	Barreiro
	Italy	Parma
	UK	Padockwood
	France	Paris
	Hungary	Budapest
Asia	Arabia Saudi	Ryadh
	Thailand	Bangkok
Africa	Argelia	Oran
America	USA	Boston
	Mexico	Mexico DF
	Perú	Lima

Distributors

CONTINENT	COUNTRY	CONTINENT	COUNTRY	CONTINENT	COUNTRY	CONTINENT	COUNTRY
Europe	Malta	Europe	Austria	Asia	Pakistan	Africa	Morocco
	Greece		Iceland		Hong Kong		Lybia
	Cyprus		Czech Republic		Vietnam		Egypt
	Croatia		Bulgaria		Tunisia		
	Slovakia		Romania		India		
	Switzerland		Poland		Taiwan		
	Germany		Holland		South Korea		
	Belgium				Russia		
	América		Chile				
			Brasil				
Costa Rica							
Cuba							
	R. Dominicana						

Our Partners

In the process of selecting partners, we place particular value and all our efforts on a long-term, sustainable and win to win partnerships. Only in this long way, we are able to develop all the necessary knowledge and experience to apply this into the market as a quality service with hard work and commitment. Thanks to our partners, we are market leaders in the sector of the cable containment. We are able to offer sustainable services for our customers across all the industrial sectors. Features such as the long-term availability of the products and information delivered by Basor Electric are a qualitative elements of these services.

Nuestros Partners

En el proceso de selección de partners, ponemos un valor adicional y todos nuestros esfuerzos en construir partnerships a largo plazo, sostenibles donde todas las partes salgan ganando. Unicamente con este largo camino, somos capaces de desarrollar todo el conocimiento necesario y la experiencia suficiente para aplicarla en el mercado con un servicio de calidad y un trabajo duro. Gracias a nuestros partners, somos uno de los líderes del mercado en canalización portacable, somos capaces de ofrecer servicios sostenibles para nuestros clientes a través de todos los sectores industriales. Aspectos tales como la disponibilidad a largo plazo de los productos y la información entregada por Basor Electric son elementos cualitativos de estos servicios.



BEGREEN
CableManagementSystems

BE Basor
CABLE TRAY SPECIALIST

BASOR ELECTRIC S.A Headquarters

Avenida Alcodar 45-47
46701 Gandia SPAIN

+34 962876695
basor@basor.com
www.basor.com


@basorelectric


[www.linkedin.com/
company/basor-electric-sa](http://www.linkedin.com/company/basor-electric-sa)


[www.youtube.com/user/
basorelectric](http://www.youtube.com/user/basorelectric)